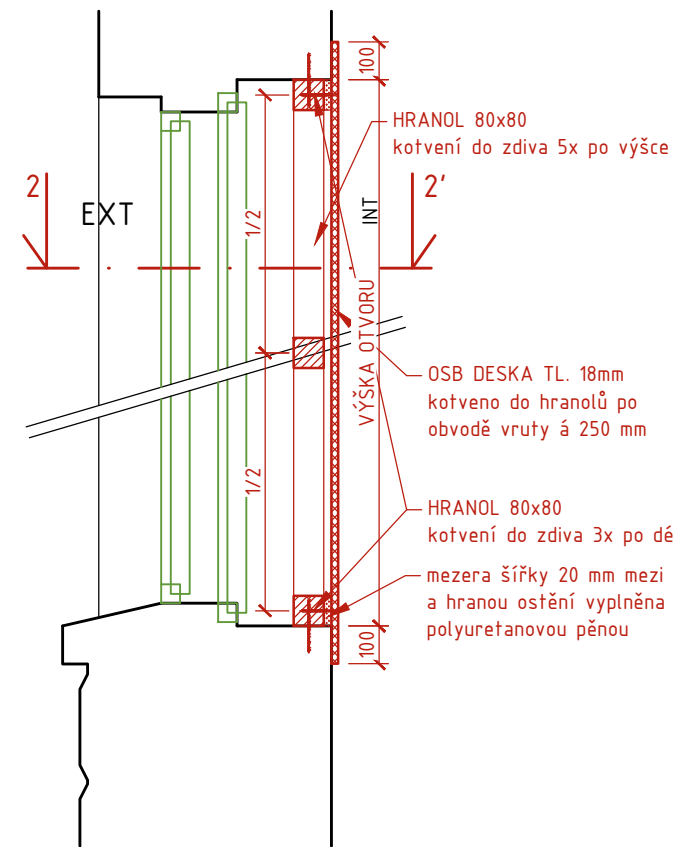


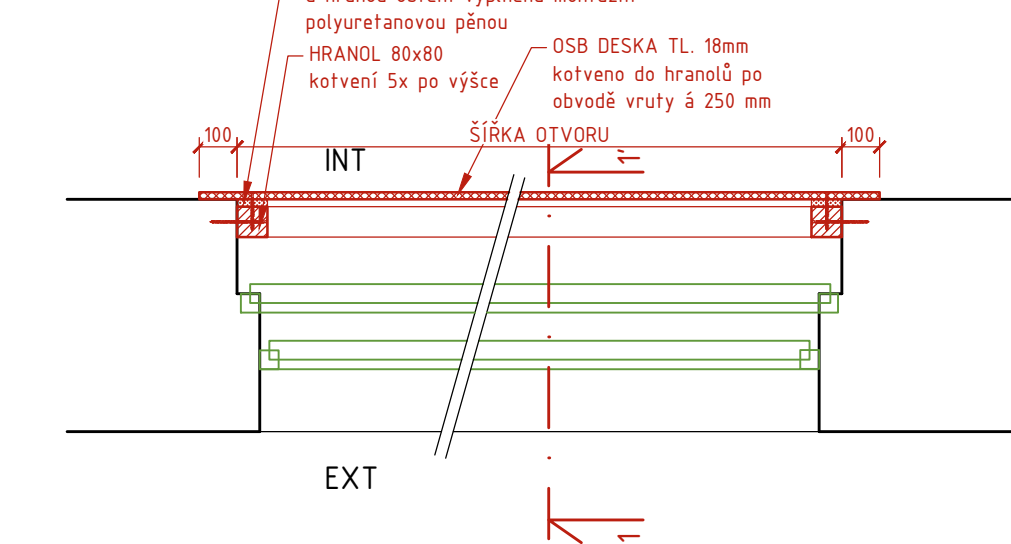
- LEGENDA:
- BOURANÉ PODLAHY - RUČNÍ ROZEBRÁNÍ A ODKOPÁNÍ
 - BOURANÉ KONSTRUKCE
 - OZNAČENÍ DVEŘÍ - VIZ TABULKA DVEŘÍ
 - OZNAČENÍ OKEN - VIZ TABULKA OKEN
 - OZNAČENÍ PODLAHY
 - OZNAČENÍ STROPNÍHO PODHLEDU
 - OZNAČENÍ OSTATNÍCH ODSTRAŇOVANÝCH PRVKŮ
 - OZNAČENÍ ODSTRAŇOVANÝCH SOUVRSTVÍ STĚN
 - OZNAČENÍ ODSTRAŇOVANÝCH ZÁMEČNÍKÝCH PRVKŮ

DETAIL - 1 M1:20

Řez 1



Řez 2



Pozn.:
V místnostech OP06 a OP11 jsou instalovány technologie zabezpečující provozuschopnost dráhy, které jsou citlivé na poškození vlivem zvýšené prašnosti. Proto bude pro zamezení vniknutí prachu do interiéru místnosti na vnitřní straně okenního otvoru provedeno zakrytí okenního otvoru. Konstrukce omezující prašnost bude provedena pomocí OSB desky tl. 18 mm, která bude po obvodu kotvena vruty po vzdálenosti 250 mm do dřevěného vyztužujícího rámu z hranolů 80x80 mm. Ztužující rám z hranolů bude osazen min. 20 mm a max. 40 mm od hrany ostění okenního otvoru a kotven do zdiva ostění okenního otvoru. Kotvení rámu se předpokládá v pěti (5) bodech po výšce a třech (3) bodech po šířce otvoru. Mezera vzniklá mezi rámem a hranou ostění otvoru bude po celém obvodu rámu vyplněna montážní polyuretanovou pěnou za účelem omezení vniknutí prachu do interiéru.

LEGENDA:

- Vsv= Světla výška v daném místě
 - Vsh= Výška spodní hrany/nadpraží
 - Vp= Výška podhledu
 - V= Výška nad podlahou (sokl, apod.)
- +200,00** Výšková úroveň v daném místě (m.n.m. Bpv)
- 1PP053b** Číslo místnosti
13,65m² Podlahová plocha místnosti
207,87 Výšková úroveň čisté podlahy místnosti (m.n.m. Bpv)
Vsv=1560 Světla výška místnosti (mm)
- Pozn.:
Číslování místností v PD kopíruje číselné označení místností používané uživatelem objektu / prostor
- VK=** Výška klenby
PK= Paří klenby

- Záchodová mísa (bez rozlišení typu)
- Umyvadlo (bez rozlišení typu)
- Pisoir (bez rozlišení typu)
- Sprchový kout
- Předpokládaný průběh konstrukce
- Velkoobjemový zásobníkový ohřívač vody

SPECIFIKACE DVEŘÍ:

- Odstraňované dveře v rámci 1.NP:
- BP.D-05 exteriérové dveře, jednokřídlé dřevěné dveře palubkové prosklené z 1/2, nadsvětlík tvořen 8 ks luxfer, ocelová zárubeň, s prahem
rozměr odstraňovaných dveří: 900x1970 mm 1 ks
rozměr odstraňovaného nadsvětlíku: 1200x900 mm 1 ks (včetně vyzdívk)
- BP.D-06 interiérové dveře, jednokřídlé dřevěné dveře plné, ocelová zárubeň, s prahem
rozměr odstraňovaných dveří: 800x1970 mm 4 ks
- BP.D-07 interiérové dveře, jednokřídlé dřevěné dveře plné, ocelová zárubeň, s prahem
rozměr odstraňovaných dveří: 600x1970 mm 2 ks
- BP.D-08 interiérové dveře, jednokřídlé dřevěné dveře plné, ocelová zárubeň, s prahem
rozměr odstraňovaných dveří: 950x2150 mm 1 ks
- BP.D-09 interiérové dveře, jednokřídlé dřevěné dveře plné, ocelová zárubeň, s prahem
rozměr odstraňovaných dveří: 650x2150 mm 1 ks
- BP.D-10 interiérové dveře, jednokřídlé dřevěné dveře plné, ocelová zárubeň, s prahem
rozměr odstraňovaných dveří: 900x1970 mm 1 ks
- BP.D-11 exteriérové dveře, jednokřídlé dřevěné dveře palubkové prosklené z 1/2, nadsvětlík tvořen 8 ks luxfer, ocelová zárubeň, s prahem
rozměr odstraňovaných dveří: 900x1970 mm 1 ks
rozměr odstraňovaného nadsvětlíku: 1200x1120 mm 1 ks (včetně vyzdívk)

SPECIFIKACE OKEN:

- Odstraňovaná okna v rámci 1.NP:
- BP.D-02 dřevěné jednokřídlé dvojitě okno dělené na třetiny s nadsvětlíky, int. - dřevěný parapet , ext. - kamenná římsa,
rozměr odstraňovaného okna: 1720x1900 mm 4 ks
dřevěné dvojkřídlé okno, int. - dřevěný parapet , ext. - kamenná římsa,
rozměr odstraňovaného okna: 1020x1280 mm 1 ks
- BP.D-04 dřevěné dvojkřídlé okno s nadsvětlíkem, int. - dřevěný parapet , ext. - kamenná římsa,
rozměr odstraňovaného okna: 1160x1920 mm 2 ks
- BP.D-05 dřevěné dvojkřídlé okno s nadsvětlíkem, int. - dřevěný parapet , ext. - kamenná římsa,
rozměr odstraňovaného okna: 1050x1950 mm 1 ks
- BP.D-06 dřevěné jednokřídlé okno, int. - dřevěný parapet , ext. - parapet z pozinkovaného plechu s ochranným nátěrem,
rozměr odstraňovaného okna: 605x1300 mm 1 ks
- BP.D-17 dřevěné okno s pevným zasklením, int. - dřevěný parapet , int. - dřevěný parapet ,
rozměr odstraňovaného okna: 1150x1240 mm 1 ks

SPECIFIKACE PODLAH:

- Odstraňovaná podlahová souvrství v rámci 1.NP:
- BP.P-02 volné ložené PVC 5 ks
BP.P-03 lepené antistatické PVC 1 ks
BP.P-04 keramická dlažba kladená do malty 1 ks

SPECIFIKACE OSTATNÍCH ODSTRAŇOVANÝCH PRVKŮ:

- Odstraňované prvky v rámci 1.NP:
- BP.OST-01 elektrické deskové otopné těleso plechové 5 ks
BP.OST-02 nástěnný elektrický zásobníkový ohřívač vody, 5L 1 ks
BP.OST-03 nástěnný elektrický zásobníkový ohřívač vody, 100L 1 ks

SPECIFIKACE ODSTRAŇOVANÝCH SKLADEB STĚN:

- Odstraňované prvky v rámci 1.NP:
- BP.ST-02 POBYTOVÉ A TECHNICKÉ MÍSTNOSTI
malířského nátěr -
štuková omítka 2-3 mm
- BP.ST-03 SCHODIŠŤOVÝ PROSTOR
omývatelný olejový nátěr do výšky 1,4 metru -
malířský nátěr od výšky 1,4 metru po strop 2-3 mm
štuková omítka

| Tabulka místností 1.NP - bourací práce (stávající povrchy) | | | | | | |
|--|--------------------------|----------------|-----------|----------------------------|--|--|
| Č. míst | Plocha [m ²] | Úroveň podlahy | Sv. výška | Povrchová úprava - podlaha | Povrchová úprava - stěny | Povrchová úprava - strop |
| OP01 | 8,27 | -0,28 | 2240,00 | keramická dl. | vápenná štuková omítka, omývatelný olejový nátěr 1,4 m | vápenná štuková omítka |
| OP02 | 7,45 | 0,01 | 3400,00 | keramická dl. | vápenná štuková omítka, omývatelný olejový nátěr 1,4 m | vápenná štuková omítka |
| OP02A | 5,33 | 0,00 | 3400,00 | keramická dl. | vápenná štuková omítka, omývatelný olejový nátěr 1,4 m | vápenná štuková omítka |
| OP03 | 7,55 | 0,00 | 3350,00 | keramická dl. | vápenná štuková omítka | rákosový podhled, vápenná štuková omítka |
| OP04 | 2,32 | 0,01 | 3380,00 | PVC | vápenná štuková omítka | rákosový podhled, vápenná štuková omítka |
| OP05 | 14,35 | 0,01 | 3380,00 | PVC | vápenná štuková omítka | rákosový podhled, vápenná štuková omítka |
| OP06 | 20,54 | 0,01 | 3380,00 | antistatické PVC | vápenná štuková omítka | rákosový podhled, vápenná štuková omítka |
| OP07 | 22,64 | -0,01 | 3380,00 | PVC | vápenná štuková omítka | rákosový podhled, vápenná štuková omítka |
| OP08 | 15,68 | -0,02 | 3380,00 | PVC | vápenná štuková omítka | rákosový podhled, vápenná štuková omítka |
| OP09 | 18,96 | 0,02 | 3350,00 | PVC | vápenná štuková omítka | rákosový podhled, vápenná štuková omítka |
| OP11 | 22,20 | 0,02 | 3350,00 | antistatické PVC | vápenná štuková omítka | rákosový podhled, vápenná štuková omítka |
| CELKEM | 145,29 | | | | | |

POZNÁMKY

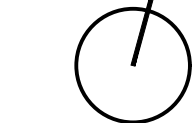
- ROZMĚRY STÁVAJÍCÍCH KONSTRUKCÍ JSOU KÓTOVÁNY VČETNĚ OMÍTEK.
- PŘED ZAPOČETIM BOURACÍCH PRACÍ SE V DOTČENÝCH PROSTORECH ODPOJÍ VŠECHNY STÁVAJÍCÍ VNITŘNÍ ROZVODY A SÍTĚ.
- VEŠKERÁ STÁVAJÍCÍ SANITÁRNÍ ZAŘÍZENÍ A OTOPNÁ BUDOU DEMONTOVÁNA.
- BOURACÍ PRÁCE SE BUDOU PROVÁDĚNY RUČNĚ, MAXIMÁLNĚ BUDE POUŽITO ŘEZÁNÍ PRO SNÍŽENÍ VIBRACÍ DO ZHOTOVITELE STAVEBNÍCH PRACÍ.
- VEŠKERÉ BOURACÍ PRÁCE BUDOU PROVÁDĚNY ODŠHORA A BUDOU PROBÍHAT POD DOHLEDEM ZODPOVĚDNÉ OSOBY ŽHOTOVITELE STAVEBNÍCH PRACÍ.
- PŘI BOURÁNÍ MUSÍ BÝT POUŽITY TAKOVÉ MECHANIZMY, KTERÉ NEPRODUKUJÍ VELKÉ OTŘESY.
- PŘI BOURACÍCH PRÁCÍCH NESMÍ BÝT POŠKOZENY NOSNÉ KONSTRUKCE OBJEKTU VÝPRVNÍ BUDOVY !!!
- V PŘÍPADĚ, ŽE SE V PRŮBĚHU PRACÍ VYSKYTNOU ROZPORY S PROJEKTOVOU DOKUMENTACÍ, NEBO VZNIKNOU JAKÉKOLIV DEFORMACE NEBO TRHLINY, PRÁCE NA OBJEKTU MUSÍ BÝT OKAMŽITĚ ZASTAVENY A MUSÍ BÝT PŘIVOLÁN STATIK !!!

OZNAČENÉ SKLADBY OMÍTKOVÝCH SOUVRSTVÍ STĚN BUDOU ODSTRANĚNY NA ÚROVĚŇ JÁDROVÝCH OMÍTEK.

V MÍSTNOSTECH OP06 A OP11 MUSÍ BÝT PŘI DEMONTÁŽI OKEN PŘIJATO OPATŘENÍ PRO OMEZENÍ PRAŠNOSTI A ZNEČIŠTĚNÍ INTERIÉRU - VIZ TECHNICKÁ ZPRÁVA

Výkres nezvětšujte a nepřeměřujte. Nesrovnalosti konzultujte s projektantem.

| OZN. | POPIS REVIZE | AUTOR | DATA |
|------|--------------|-------|------|
| | | | |
| | | | |



± 0,000 = 512,250 m n.m.

Souřadný systém: S-JTSK
Výškový systém: Bpv

| | | | |
|---|--|-------------------------------------|--|
| NÁZEV AKCE: | | ADRESA STAVBY: | |
| PACOV - OPRAVA (OBÁLKA BUDOVY, ČÁSTEČNÁ DEMOLICE) | | Nádraží 366, 395 01 Pacov | |
| INVESTOR: | | SO: | |
| SPRÁVA ŽELEZNIC | | SO 01 01 02 | |
| Správa železnic, státní organizace | | E. ZAKÁZKY: | |
| Dílažná 1003/7, 110 00 Praha 1 | | 2020-005 | |
| IČ: 70994234 | | PARÉ: | |
| DATUM: | | 10/2020 | |
| GENÉRALNÍ PROJEKTANT: | | HLAVNÍ PROJEKTANT: | |
| >TAT | | Ing. Jiří Krejčí | |
| PROJEKTANT ČÁSTI: | | ZODPOVĚDNÝ PROJEKTANT ČÁSTI: | |
| >TAT | | Ing. Martin Hulan (ČKAIT - 0013781) | |
| DIGITARY ART TECHNOLOGIES S.R.O. | | VYPRACOVAL: | |
| Davidkova 675/76, 182 00 Praha 8 | | Ing. Jiří Krejčí | |
| IČ: 01930249 | | | |
| STUPĚŇ: | | ČÁST: | |
| DOKUMENTACE PRO PROVÁDĚNÍ STAVBY | | ARCHITEKTONICKO-STAVEBNÍ | |
| NÁZEV PŘÍLOHY: | | INDEX ČÁSTI: | |
| Bourací práce - 1.NP | | D.1.1 | |
| | | FORMÁT: | |
| | | 880x400 mm | |
| | | MĚŘÍTKO: | |
| | | 1:50 | |
| | | PŘÍLOHY: | |
| | | BP.02 | |